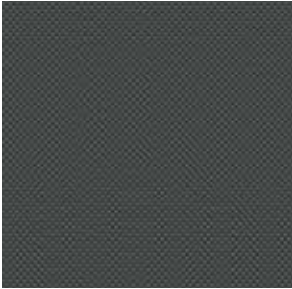




LEON

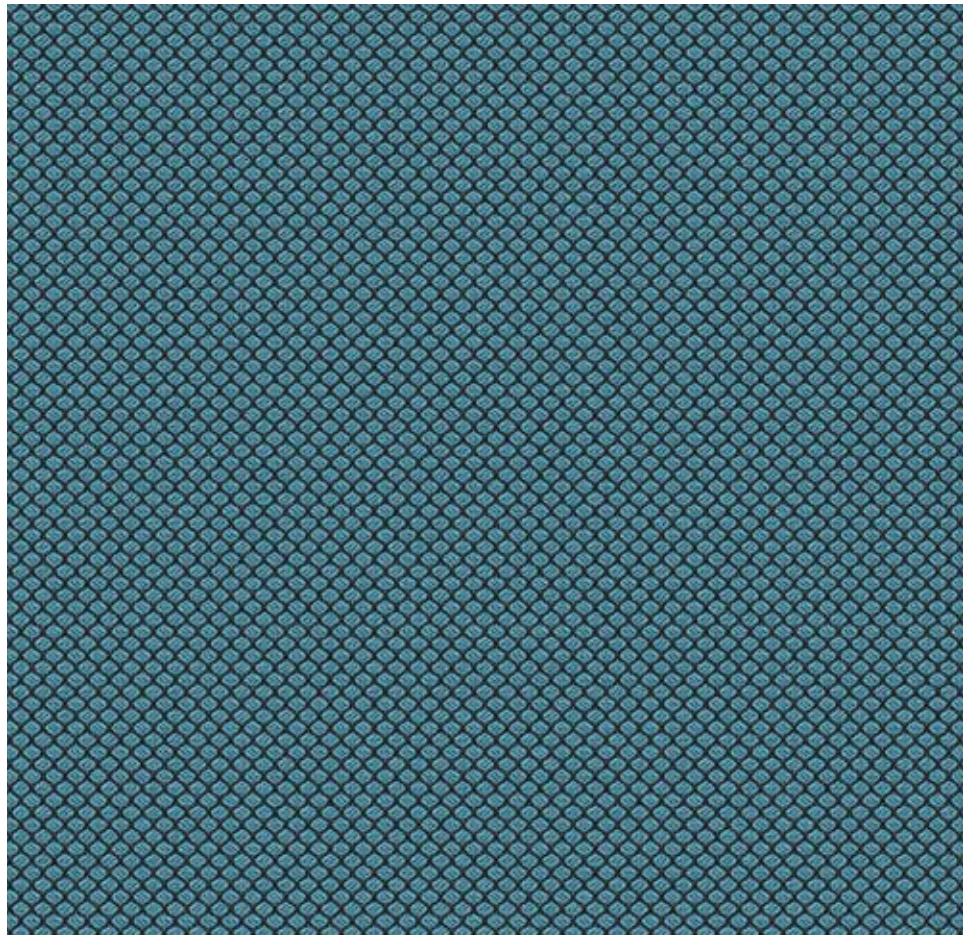




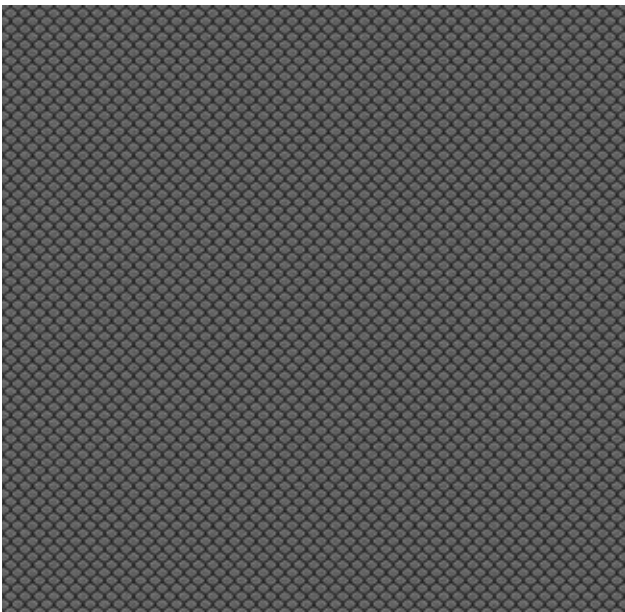
3252705 - 3066



3252705 - 5030



3252705 - 8087



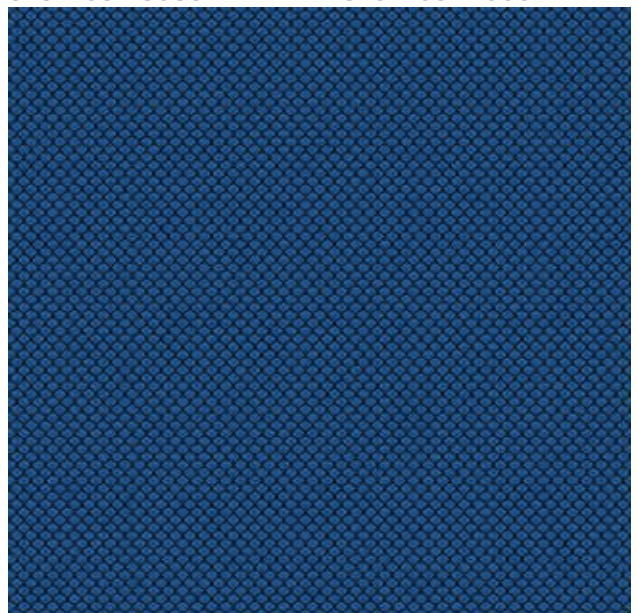
3252705 - 2030



3252705 - 8083

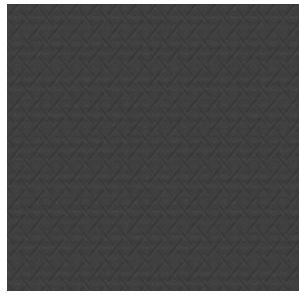


3252705 - 1000

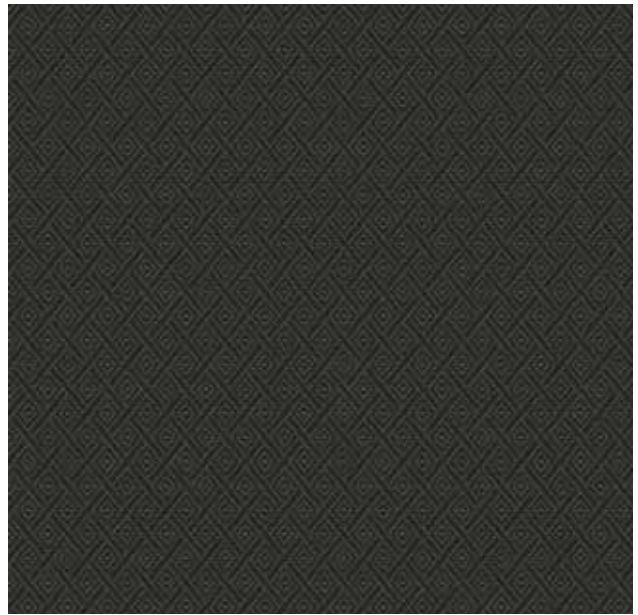


3252705 - 8080

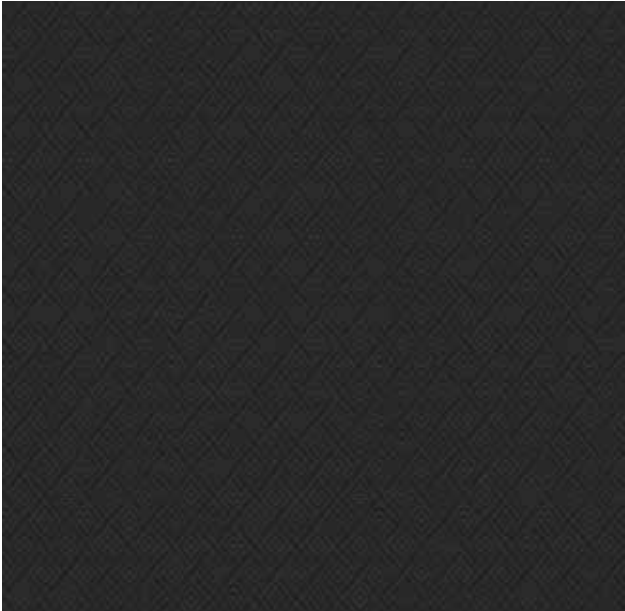




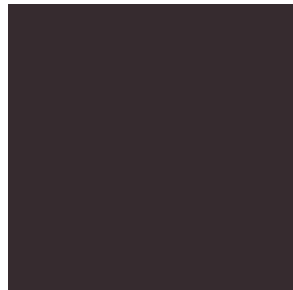
3252905 - 3630



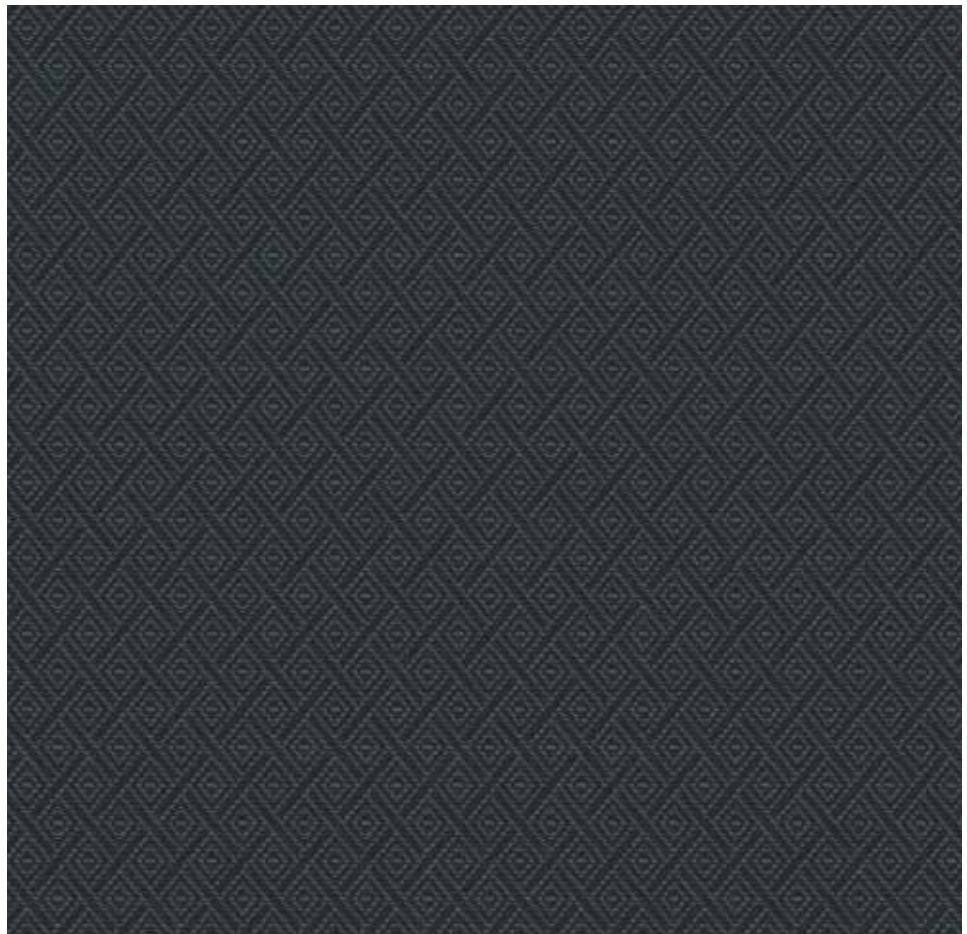
3252905 - 3070



3252905 - 3111



3252905 - 3535



3252905 - 3608



3252005 - 3505



3252005 - 3600

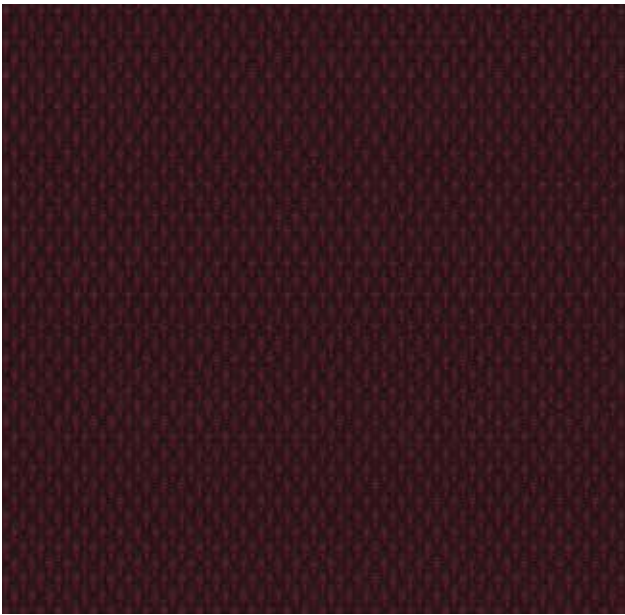


3252005 - 3888



3252005 - 3880





3251905 - 3500



3251905 - 3201



3251905 - 3800



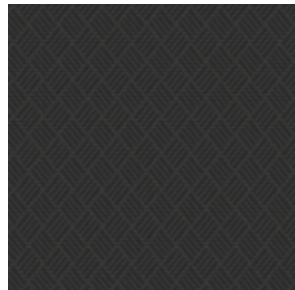
3251905 - 3802



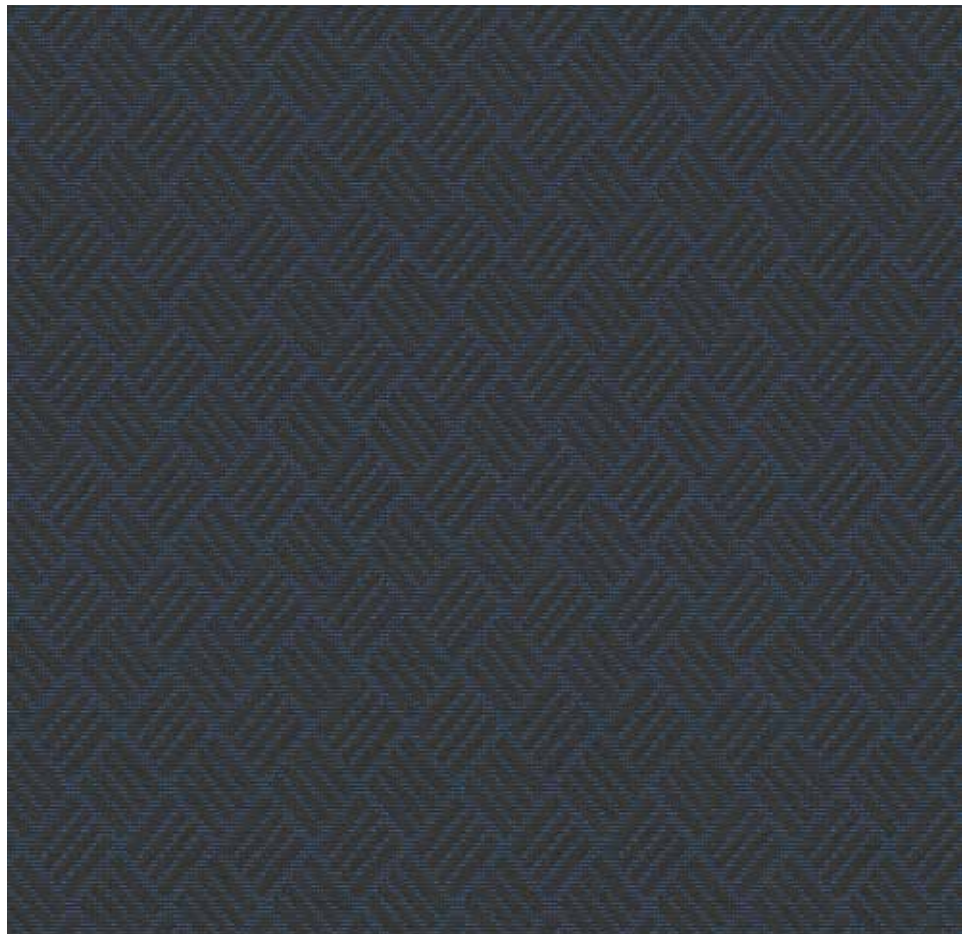
3252805 - 3608



3252805 - 3535



3252805 - 3633



3252805 - 3688

**Technische Daten: Leon Z**

Material/Nutzschicht: Polyester  
Breite: 153 cm  
Scheuertouren  
(DIN EN ISO 12947-2):  
mind. 50.000 Touren  
Heißlichtechtheit  
(DIN EN ISO 105-B06):  
Note 7 (theor. Höchstwert = 8).

**Brandprüfung gemäß der neuen  
ECE Regelung Nr. 118:03.**

Haben Sie Fragen zur neuen ECE Regelung  
Nr. 118:03? Wir helfen gerne weiter.

Auf Wunsch auch mit unserer **Anti-Schmutz-  
Ausrüstung (ASA)** lieferbar.

Optional mit der permanenten bakterien-  
und virusabweisenden Beschichtung  
„**Schoepf Protect Pro**“ erhältlich.

Mögliche Farbabweichungen in den Abbildungen  
sind drucktechnisch bedingt. Bitte fordern Sie  
bei Bedarf Original-Stoffmuster an.

**Technical information: Leon Z**

Material/Pile: Polyester  
Width: 153 cm  
Abrasion resistance  
(DIN EN ISO 12947-2):  
min. 50.000 rubs  
Light-fastness  
(DIN EN ISO 105-B06):  
value 7 (theor. highest value = 8).

**Flammability test according to the  
new ECE regulation No. 118:03.**

Do you have any questions about the new ECE  
regulation No. 118:03? If you have any further  
questions please do not hesitate to contact us.

Upon request with special **Anti-Soil treatment  
(ASA)**.

Optional with „**Schoepf Protect Pro**“  
permanent bacteria- and virus- repellent  
coating available.

Due to the printing process colours might differ  
slightly. On request we gladly will supply fabric  
samples.

**Données techniques: Leon Z**

Matériau/poil: polyester  
Largeur: 153 cm  
Résistance à l'abrasion  
(DIN EN ISO 12947-2):  
au moins 50.000 tours  
Résistance à l'exposition intensive  
à la lumière (DIN EN ISO 105-B06):  
noté 7 (valeur maximale théorique = 8).

**L'épreuve du feu selon le  
nouveau règlement ECE n° 118:03.**

Avez-vous des questions concernant  
le nouveau règlement ECE n° 118:03?  
Nous serons heureux de vous aider.

Sur demande, nos tissus vous sont livrés  
avec protection **antitaches ASA**.

Disponible en option avec revêtement  
antibactérien permanent et anti-virus  
‘**Schoepf Protect Pro**’.

Pour des raisons d'impression, les couleurs dans  
les illustrations peuvent diverger légèrement du  
ton original. Demandez nous un échantillon de  
tissu original en cas de besoin.

E. Schoepf GmbH  
Rathausstraße 18 · DE-95236 Stambach  
Tel.: +49 (0) 92 56 80 0 · Fax: +49 (0) 92 56 80 72  
info@e-schoepf.de · www.e-schoepf.de